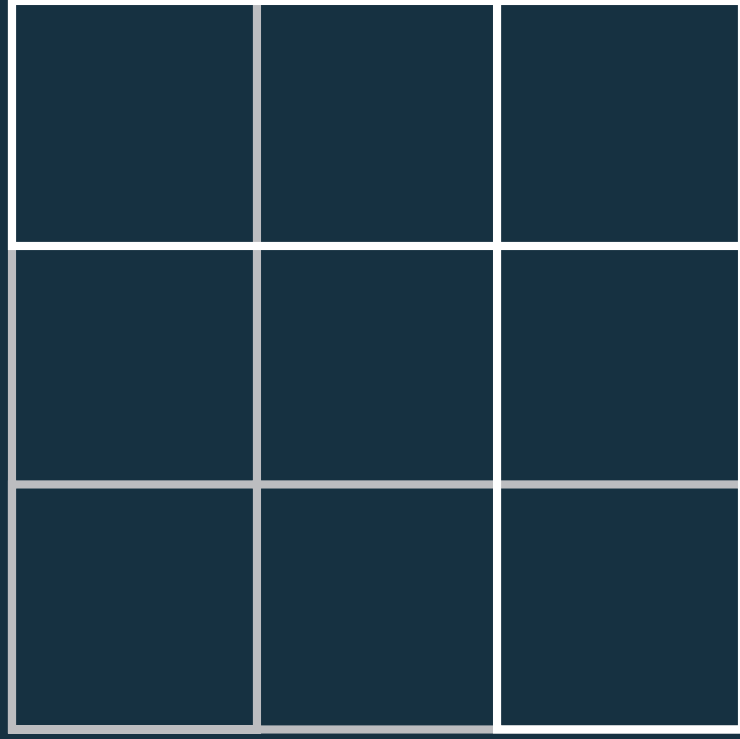


# مجتمع مسکونی سیمرغ آزادی

## Simorgh Azadi Residences











□ Main Entrance

# Contents

## تسمیه

01	The Architect معمار
03	Introduction معرفی پروژه
05	Azadi District منطقه آزادی
09	Communal Facilities امکانات مشاع
19	Residences واحد ها
29	Floor Master Plan پلان طبقات
31	Apartment Types انواع واحدها
33	Type I تیپ ۱
39	Type II تیپ ۲
45	Type III تیپ ۳
51	About us درباره ی ما



«Urban space, architecture,  
interior design and product  
design are inseparable.»

«فضای شهری، معماری، طراحی داخلی و  
طراحی محصول، عناصری جدا ناپذیر  
هستند.»

#### Omran Tarh Bana Engineering Consultants

Omran Tarh Bana Engineering Consultants is honored to provide engineering services and innovative design and implementation of residential, administrative, and commercial projects since 2004.

The company has focused on it's mission of "efficient management, experienced specialists, and effective organization," and has undertaken to utilize state-of-the-art technology and it's human capital's creativity, to fulfill commitments towards clients, and develop it's services nationwide and internationally.

Omran Tarh Bana have overseen the construction of over \*\*\*\*\* square meters since 2004.

#### شرکت مهندسين مشاور عمران بنا

شرکت مهندسين مشاور عمران بنا از سال ۱۳۸۳ در راستای ارائه خدمات مهندسی، توفیق این را داشته تا با نوآوری در طرح و اجرای پروژه های مسکونی ، اداری و تجاری موجبات رضایت کارفرمایان داخل و خارج از کشور را فراهم آورد.

این شرکت با تمرکز بر ماموریت سازمانی خود ، متکی بر مدیریت کارآمد ،متخصصین ورزیده و قابلیت سازماندهی موثر متعهد است با استفاده از فنا آوری های روز آمد و خلاقیت سرمایه های انسانی ضمن توجه به تعهدات خود نسبت به مشتریان ، در گسترش کمی و ارتفاع کیفی خدمات خود درون و برون از مرزهای کشور بکوشد.

شرکت عمران طرح بنا از سال ۲۰۰۴ تا کنون اجرا و نظارت بیش از .... متر مربع بنا را به عهده داشته است.





# معرفی پروژه Introduction

مجتمع مسکونی سیمرغ آزادی، مجموعه ای دارای ۳۵ واحد آپارتمانی مجلل که در غرب تهران، در زیربنایی بالغ بر ۸۷۱ متر مربع، احداث شده است.

هدف از طراحی و اجرای این مجتمع، ارائه کیفیت استثنائی با قیمت مناسب بوده است.

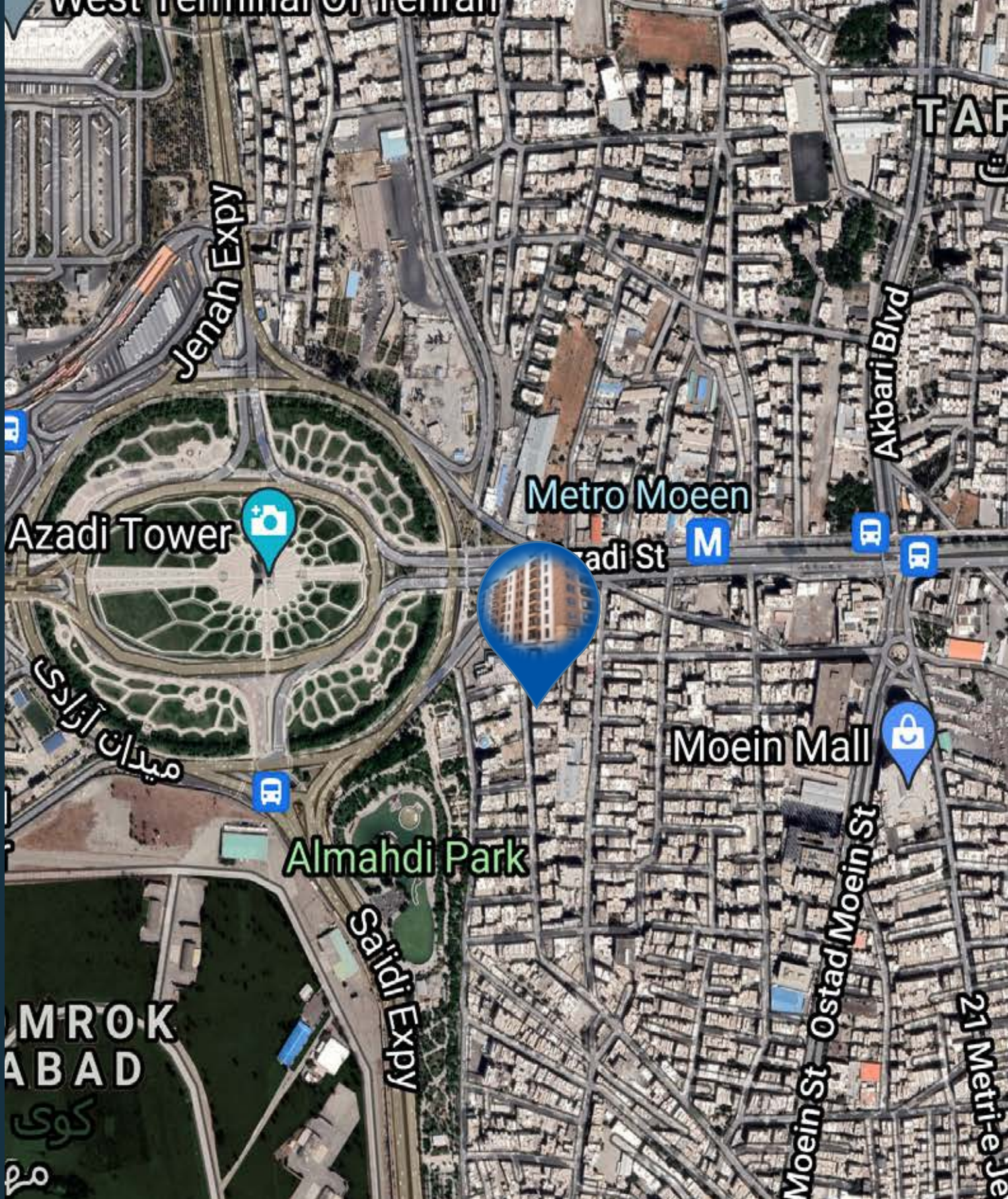
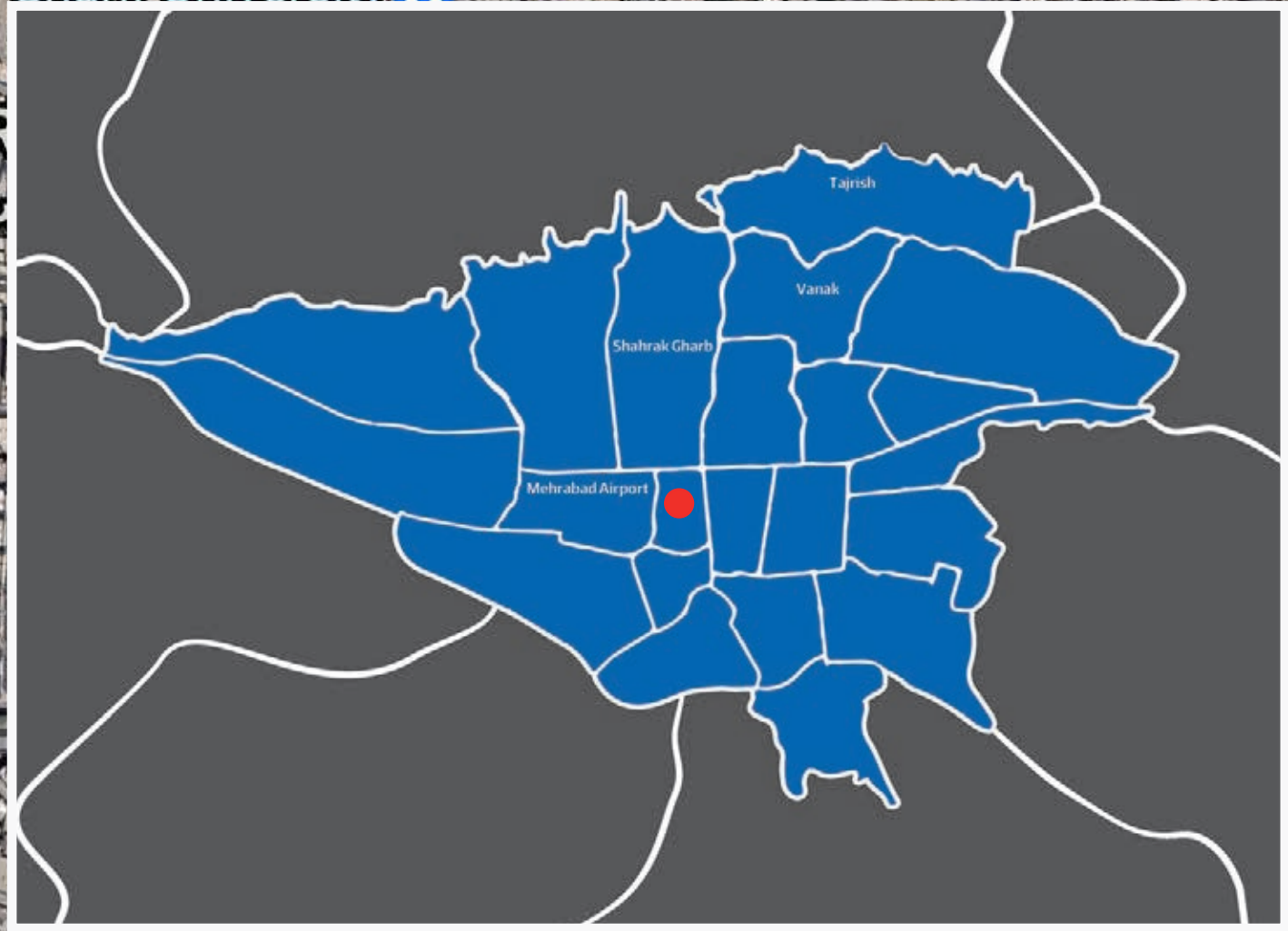
این مجتمع بسیار فراتر از واحد های آپارتمانی است و مجموعه ای از امکانات عمومی باکیفیت را در بر میگیرد که به سبک زندگی ساکنین شکل تازه ای می بخشد و کیفیت زندگی آنان را ارتقا می دهد. فضاهای مدرن داخلی، طراحی هوشمندانه، فضا های مشاع بینظیر و موقعیت مکانی مناسب، از جمله ویژگی های مهم این مجموعه می باشد.

The Simorgh Azadi Residences is a luxury 35-unit tower in the west of Tehran that is built on an 871 meter plot and aims to offer exceptional quality at affordable levels.

The building is more than a collection of apartments. It offers high end communal facilities that shape the lifestyles of residents, adding to their quality of life.

Bright modern interiors, thoughtful design, excellent communal spaces, and a good location all contribute to creating the Simorgh Azadi.





مجتمع مسکونی آزادی در غرب پایتخت، در خیابان آزادی، خیابان لعل آخر واقع شده است. از این رو، از دسترسی بسیار مطلوبی برخوردار است.

بزرگراه شهید آیت اله سعیدی در غرب و بزرگراه یادگار امام در شرق، میدان آزادی و بزرگراه جناح در شمال مجتمع، دسترسی آسان به شریان های اصلی شهر را تضمین می نماید.

همچنین قرارگیری در غرب تهران و نزدیکی به آزادراه تهران-کرج، ورود به شاهراههای مواصلاتی شمال و غرب کشور است را آسان می نماید.

Simorgh Azadi Residences is located in the west of Tehran, in La'l Akhar Street near Azadi Tower. As a result, it benefits from extraordinary accessibility.

The Saeidi highway in the west, the Yadegar Emam highway in the east and the Jenah highway in the north, ensures easy access to thoroughfares of the city.

Being located in the west of Tehran and in near proximity of Tehran-Karaj Expressway facilitates the accessibility to main arteries leading to the north and west.

مکان	فاصله	میانگین زمان
میدان آزادی	۵۰۰ متر	۵ دقیقه
پارک شهر	۸ کیلومتر	۲۰ دقیقه
میدان ونک	۱۵ کیلومتر	۳۰ دقیقه
میدان تجریش	۲۰ کیلومتر	۵۰ دقیقه
مرکز شهر کرج	۳۷ کیلومتر	۵۰ دقیقه

## Azadi District

## کد از آزادی منطقه

Typical Travel Distance

فاصله از مبدأ، های پری کاربرد



در غرب مجتمع در فاصله ۵۰۰ متری، بوستان المهدی قرار دارد که فضایی مفرحی برای پیاده روی و تفریح ساکنین فراهم می آورد. این پارک از یک دریاچه، زمین بازی کودکان و فضای ورزشی وسیعی برخوردار است.

در فاصله ای کمتر از ۵ دقیقه ای از مجتمع، دو فروشگاه بزرگ معین مال و هایپرستار در خیابان استاد معین واقع شده اند که خرید مایحتاج روزانه را برای ساکنین به آسانی فراهم می آورند.

بیمارستان تخصصی آزادی در فاصله ۸ دقیقه ای از مجتمع قرار گرفته است و آماده خدمت رسانی به ساکنین در حوزه بهداشت درمان است.

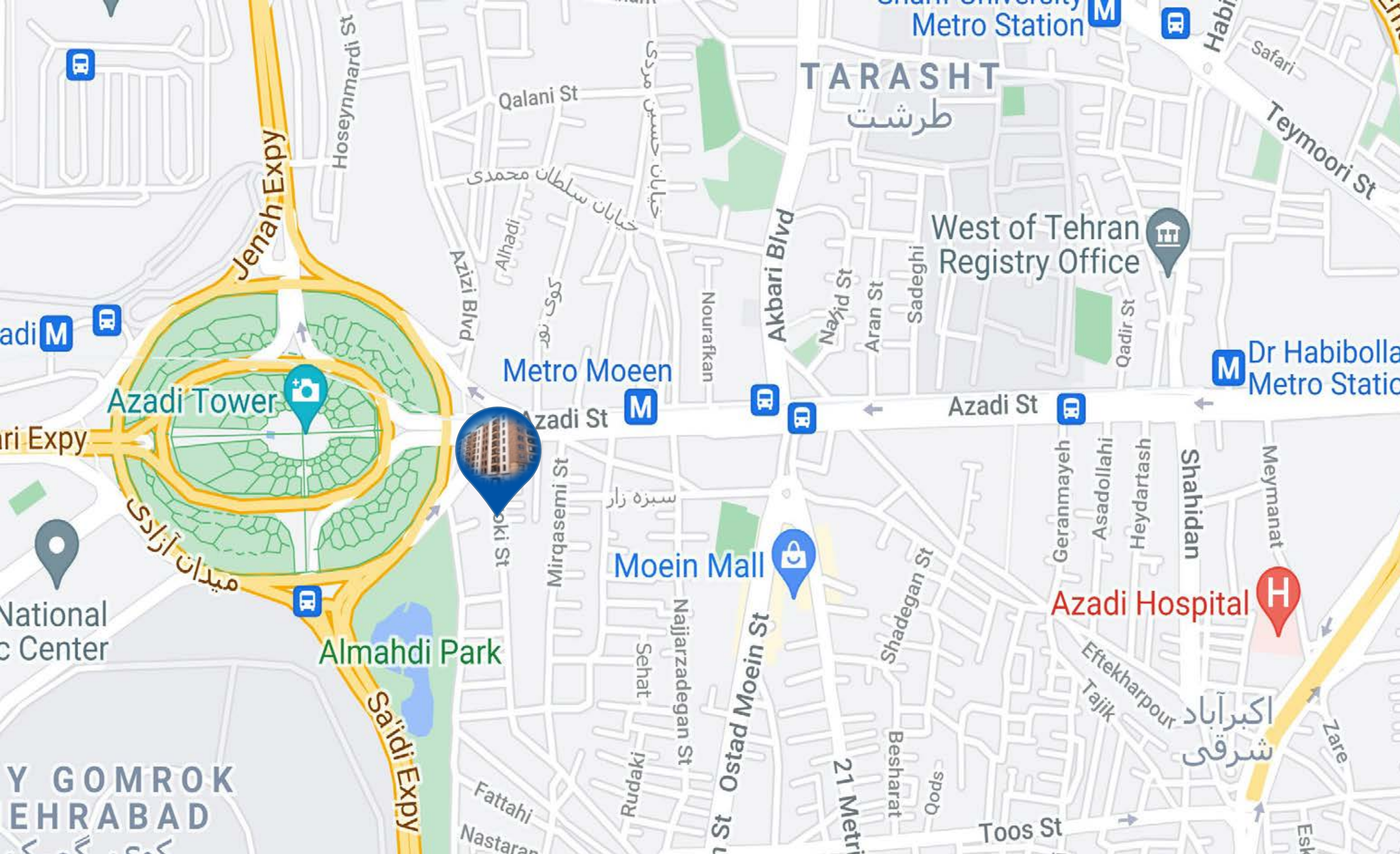
در مجموع، موقعیت مکانی مجتمع به گونه ای است که کلیه نیازمندی های عمومی، آموزشی، تفریحی و درمانی ساکنین در زمانی بسیار اندک برطرف گردد.

The Almahdi Park is located 500 meters to the west of the Simorgh Azadi, providing a nearby spot for walking and relaxation. The park features its own lake, children's playgrounds, and ample exercise space.

The residents of the building can purchase their daily needs from Moein Mall and Hyperstar shopping centers, located in Ostad Moein Street, which is less 5 minutes away by car.

Azadi Specialized Hospital is located eight minutes from the building that provides healthcare services to the local residents.

In summary, the complex is located in a place where all the general, educational, recreational, and health requirements of the residents are easily provided for.







فضاهای مشاع در نظر گرفته شده در مجتمع مسکونی آزادی، این امکان را برای ساکنین فراهم می آورد تا در فضایی صمیمی و امن، به معاشرت و تفریح بپردازند و از سکونت خود در این مجتمع لذت ببرند.

فضاهایی همچون لابی مجلل، فضای بازی مفرح و شاد و سالن اجتماعات اختصاصی، تمامی امکانات رفاهی لازم را برای ساکنین مجتمع به ارمغان آورده اند.

The communal areas of the Simorgh Azadi Residences facilitates communication and recreation for the residents in a safe and friendly atmosphere allowing them to enjoy their residence.

Spaces such as the the luxurious lobby, playful games room and exclusive events hall, provide every comfort and facility to the residents.

## Commonal Facilities

### تسهیلات مشترک



امکانات معلولین  
Facilities for the Disabled



فضای انتظار  
Waiting Area



سالن اجتماعات  
Auditorium



پارکینگ مهمان  
Guest Parking



پارکینگ  
Parking



## اینجانب Incredible Lobby

این مجموعه دارای دو لابی مجلل می باشد. یک لابی ورودی با بخش پذیرش که به لابی اصلی مجتمع منتهی می شود. حس تجملی که طراحی لابی ها در هنگام ورود ایجاد می نماید، فراتر از تمام ساختمانهای مجاور است به نحوی که مجتمع سیمرغ آزادی را از دیگر ساختمان های منطقه متمایز می کند. این لابی های وسیع، دارای طراحی مدرن و مجلل با پوشش سنگ تراورتن براق و نورپردازی تزئینی دیوارها به همراه آثار نقاشی منتخب می باشند.

The building serviced by two lobbies. An entry lobby with a reception desk which ultimately leads to an impressive grand lobby. The feeling of arrival, and sense of luxury the lobbies create, is far greater than any building in the surrounding neighborhoods making Simorgh Azadi stand out in the district. The spaces are large, luxurious, and modern. They feature polished travertine stone floors, decorative wall lighting and panels, with selected artwork.

Luxurious Luxury Lobbies



فضای مشاع دیگری با امکانات بازی و سرگرمی برای ساکنین جوانتر مجموعه در نظر گرفته شده است که فضایی امن برای معاشرت و انجام بازی هایی چون پینگ پونگ، بلیارد برای آن ها ایجاد می نماید. طراحی و جانمایی این اتاق بازی به گونه ای است که سر و صدای اتاق بازی مزاحمتی برای دیگر ساکنین ایجاد نمی نماید.

A second communal room with facilities for younger residents has been provision giving them a safe space to socialize and play games. The room is furnished with entertainment options such as a pool, table tennis, billiards table, etc. The game room is positioned in a way so that noise does not disturb residents.





## Communal Lounge

### سالن اجتماعات

سالن اجتماعات مشاع شامل فضایی بالغ بر ۱۲۵ مترمربع است که به صورت اختصاصی توسط ساکنین مجتمع برای برگزاری مراسم تولد، میهمانی و مانند آنها مورد استفاده قرار می گیرد. ورودی این سالن از طریق دو درب چشم نواز صورت می پذیرد. در داخل این سالن، بار، آشپزخانه، رختکن آقایان و بانوان و همچنین سرویس بهداشتی در نظر گرفته شده است.

The communal events hall has an area of over 125 meters, creating a private space available for the exclusive use of all building residents for any kind of event including birthdays, parties, and much more.

Entry to the communal lounge is through two tall sets of impressive double doors. Once inside the space has it's own bar, kitchen, men and women changing rooms, and bathrooms.





تمام واحدهای مجتمع سیمرغ آزادی دارای پارکینگ اختصاصی و مسقف می باشند که در طبقات زیرین ساختمان (طبقات ۱- و ۲-) در مساحتی بالغ بر ۱۲۵۰ متر مربع واقع شده است. همچنین پارکینگ هایی مازاد جهت استفاده میهمانان و با جهت خریداری توسط ساکنین علاوه بر پایشینگ های اختصاصی خود، در نظر گرفته شده است.

All the apartments of Simorgh Azadi Residences are accompanied with a dedicated indoor parking space located in -1 and -2 floors in a total space of 1250 square meters. There are also some potential extra parking spaces for guests or for residents to buy.









در طراحی فضای داخلی واحدهای مجتمع آزادی، از فضا به صورت هوشمندانه و بهینه استفاده شده است و با به کار گیری نورپردازی مناسب و ترکیب رنگ روشن، تلاش شده است که فضایی دلنشین و آرامبخش برای ساکنین ایجاد گردد.

The interiors of the Simorgh Azadi have been intelligently designed to maximize space. Through the careful use of lighting and subtle colors, a tranquil and peaceful area has been developed for residents.





در طراحی واحدهای آپارتمانی مجتمع مسکونی آزادی ، از معماری باز همچون آشپزخانه اوپن، بهره گرفته شده است که ضمن بزرگتر نشان دادن فضا، محیطی گرم و صمیمی میان اعضای خانواده ایجاد نماید.

با این حال، به فراخور سلیقه ساکنین آپارتمان، امکان خصوصی تر نمودن فضا با بهره گیری از یک پارتیشن ساده وجود دارد.

رنگهای روشن و آرامبخش مصالح، نه تنها سبب بزرگتر دیده شدن فضاها می گردد، بلکه آرامش ساکنین را تضمین می نماید.

The design of the flats conforms to open design concepts to make the space look larger and create a cozy and intimate zone for the residents of the flat.

However, to cater to all tastes, the interior space can be easily privatized with a simple partition.

The bright and relaxing colors of the materials not only make the space seem larger, but also, ensures tranquility for the residents.





طراحی این پروژه نیازمند استفاده از بهترین مصالح است تا نه تنها سازه ای خیره کننده در پایان پروژه رقم زند، بلکه در گذشت زمان، مقاومت مطلوبی از خود نشان دهد. در این راستا، هر یک از انواع مصالح با دقت و بالاترین استانداردها مورد آزمایش و بررسی قرار گرفته اند. همچنین، مدرن ترین روش طراحی ساختمان برای مقابله با زلزله، تلفیقی از قاب خمشی و دیوار برشی بتنی طراحی گردیده است. در این ساختمان از بتن مقاومت ۳۰۰ کیلوگرم بر سانتیمتر مربع استفاده گردیده است، که این روش طراحی سازه ای باعث مقاومت حداکثری ساختمان در زمان زلزله می گردد.

A key design requirement was to use the very finest materials so that they not only create a breathtaking finish, but also stand the test of time. Each item has been individually quality tested to the highest standards.

Furthermore, the most modern building design methods have been used, such as a combination of concrete shear walls and bending frames. In this building, 300 kg/cm<sup>2</sup> concrete has been used. This method of structural design causes maximum resistance of the building during earthquakes.



در راستای بالا بردن رفاه ساکنین، سیستمهایی در نظر گرفته شده است که کیفیت آن ها مطابق و یا فراتر از استانداردهای ملی می باشد. هریک از واحد ها دارای یک سیستم مکانیکی گرمایش و سرمایش اختصاصی است و این به این معنا است که هر یک از ساکنین به فراخور نیازمندی های رفاهی خود می توانند شرایط دمایی مناسب را در واحد خود ایجاد نمایند.

در پارکینگ ها، با هدف ایجاد گردش هوای لازم جهت حفظ ساکنین از دود و گازهای آلاینده، از یک سیستم اگزاست فن استفاده شده است.

همچنین، ساختمان مجهز به سیستم پیشرفته اعلام و اطفاء حریق بصورت فول اسپرنکلر می باشد تا در صورت بروز حریق به سرعت و در ایمنی کامل، مهار آتش صورت گیرد. همچنین در هر طبقه شلنگ ها و کپسول های آتش نشانی تعبیه شده است.

ساختمان سیمرغ آزادی، از سیستم های الکتریکی استاندارد و مدرن برخوردار است. برای مثال می توان از سیستم دوربین مدار بسته ،سیستم اعلام حریق مرکزی، آتتن مرکزی و ژنراتور برق برای تامین برق در زمان قطعی شبکه برق سراسری، نام برد.

To increase the well-being of the residents, high quality systems have been put in place that meet or exceed national standards. Each apartment operates it's own separate mechanical system to provide heating and cooling meaning that you can change the climate to meet your personal comfort requirements.

In the parking area, an exhaust fan system has been used to provide the necessary air circulation to protect residents from smoke and fumes.

The building also has a comprehensive fire detection and full sprinkler extinguishing system to put out fires quickly and safely whenever they might occur. Each floor is also equipped with fire hoses and extinguishers to ensure resident safety.

This building benefits from standard and modern electrical systems. For example, CCTV security systems, central fire alarms, central antenna and a power generator for times when the regional power grid system is cut off.



اطفا حریق

Full  
Sprinkler



اعلام حریق

Fire  
Detector



تهویه پارکینگ

Parking  
Exhaust Fan



دوربین مدار  
بسته

CCTV



برق اضطراری

Emergency  
Power





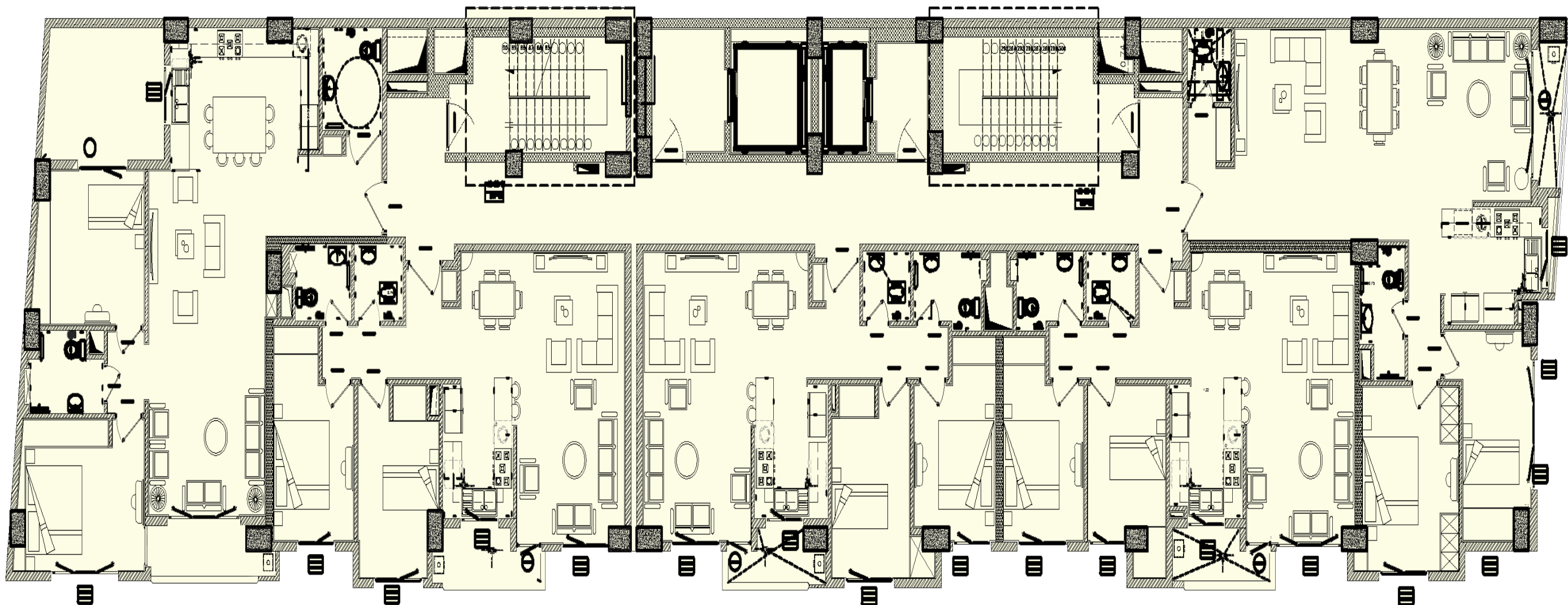
# Floor Master Plan

## پلان طبقات

در طراحی واحدهای مجتمع مسکونی آزادی، سلیاق و نیازمندی های خانوارهای گوناگون مد نظر قرار گرفته شده است تا رضایت کامل ساکنین حاصل شود.

از این رو، هر طبقه از مجتمع سیمرغ آزادی شامل پنج واحد آپارتمانی در سه تیپ مختلف می باشد که هر یک دارای مشخصات و ویژگی های منحصر به خود می باشد تا نیازهای ساکنین را برآورده سازد.

In the design of the building's apartments the tastes and needs of all types of families has been considered so as to satisfy everyone. To that extent, each floor of the Simorgh Azadi has five apartments on it in three different layout types. Each apartment type has a different specification.



نور آفتاب  
SUNLIGHT



جهت شمال  
NORTH



# Apartment Types نوعيات الشقق

## Type I:

115.40 Square Meters  
Two Bedrooms (One Master Bedroom)  
Open Kitchen  
Terrace  
Restrooms

## Type II:

108.50 Square Meters  
Two Bedrooms (One Master Bedroom)  
Open Kitchen  
Terrace  
Restrooms

## Type III:

87.40, 85.80 or 83.90 Square Meters  
Two Bedrooms (One Master Bedroom)  
Open Kitchen  
Terrace  
Restrooms



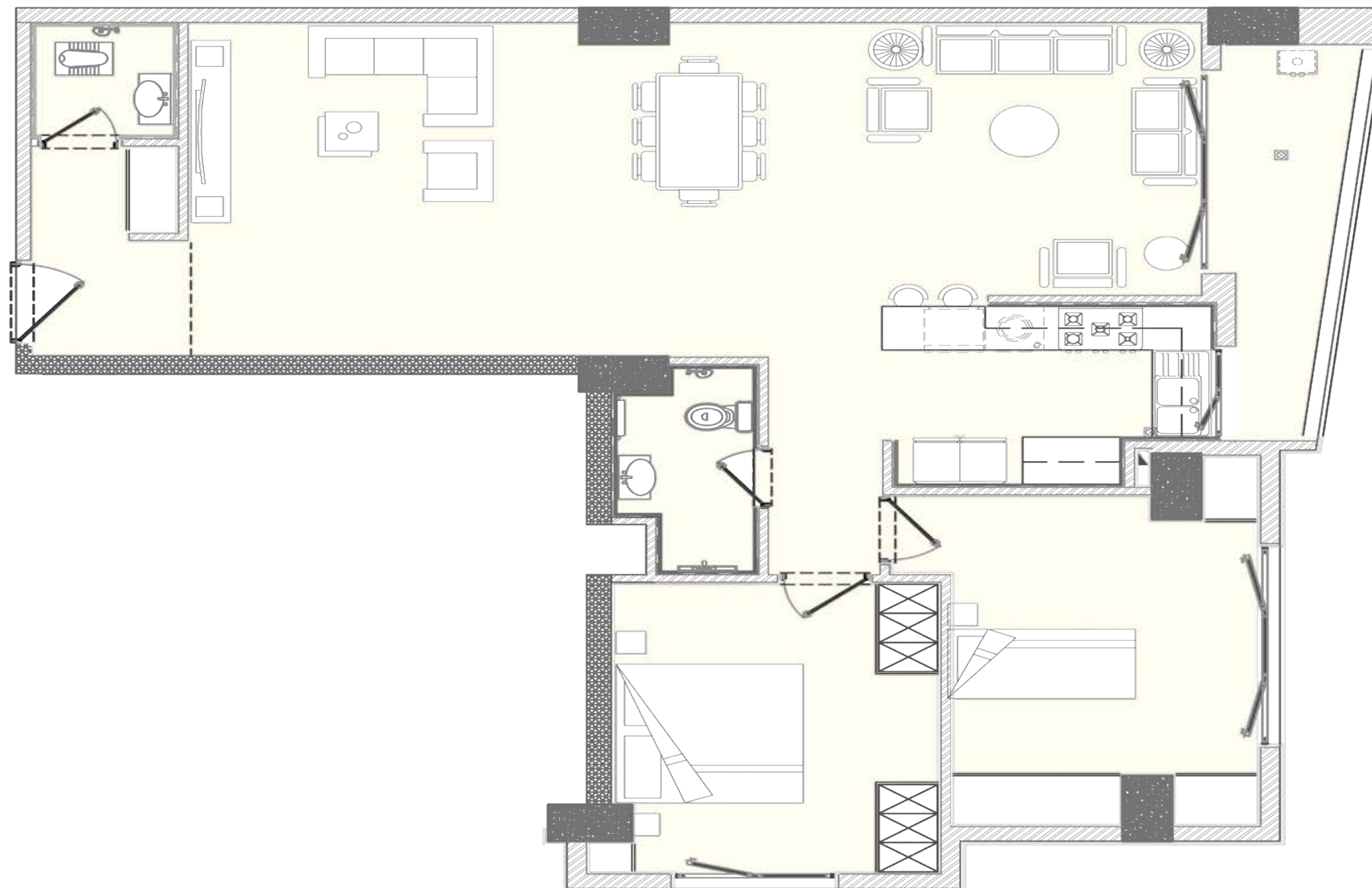


واحد‌های تپ ۱، با متراژ تقریبی ۱۱۵،۴۰ مترمربع، فضائی مناسب برای خانوارهای با جمعیت بیشتر فراهم می‌آورد.

این نوع واحدها دارای دو اتاق خواب به متراژ تقریبی ۱۳ و ۱۱ مترمربع می‌باشند که یکی از آنها به صورت مستر می‌باشد. هر دو اتاق از با دارار بودن پنجره‌های تمام قد، از نور آفتاب مطلوبی برخوردار می‌باشند.

آشپزخانه‌ای به متراژ تقریبی ۸ مترمربع با طراحی اوپن، فضای مناسبی جهت طبخ و سرو غذا ایجاد می‌نماید.

Type-I apartments with about 115.40 square meters area, is a suitable choice for larger families. This type of apartments has two 13 and 11-meter bedrooms one of which is a master bedroom. Both benefit from plenty of sun light through tall windows. Furthermore, the 8-meter open kitchen forms a good space to cook and serve food.



متراژ تقریبی	۱۱۵،۴۰ m <sup>۲</sup>
دو اتاق خواب	۱۳،۲۹ / ۱۰،۸۷ m <sup>۲</sup>
پذیرائی	۵۱،۹ m <sup>۲</sup>
آشپزخانه	۷،۹۱ m <sup>۲</sup>
حمام	۳،۸۴ m <sup>۲</sup>
سرویس بهداشتی	۶،۲ m <sup>۲</sup>
تراس	۳،۱۶ m <sup>۲</sup>
نور طبیعی	جنوب شرقی
گرمایش و سرمایش	داکت اسپلیت
روشنایی	اس ام دی





36

آشپزخانه تیپ ۱  
Typical Type 1 Kitchen



اتاق خواب تیپ ۱  
Typical Type 1 Bedroom







واحدهای تیپ ۲، با متراژ ۱۰۸٫۵۰ مترمربع، انتخابی مناسب برای تمام سلیقه ها می باشد.

این تیپ واحدها دارای دو اتاق خواب با متراژ تقریبی ۱۳ مترمربع می باشند که یکی از آنها به صورت مستر می باشد. هر دو اتاق دارای کمدهای مملو می باشد. پنجره های اتاق خواب مستر و اتاق پذیرائی هر دو به تراس جنوبی گشوده می شوند.

اتاق پذیرایی با حدود متراژ ۴۰ مترمربع، با رنگبندی لطیف و نورپردازی چشم نواز در کنار آشپزخانه ای به متراژ تقریبی ۱۶ متر مربع، فضایی آرام بخش را برای ساکنین خود فراهم می آورد.

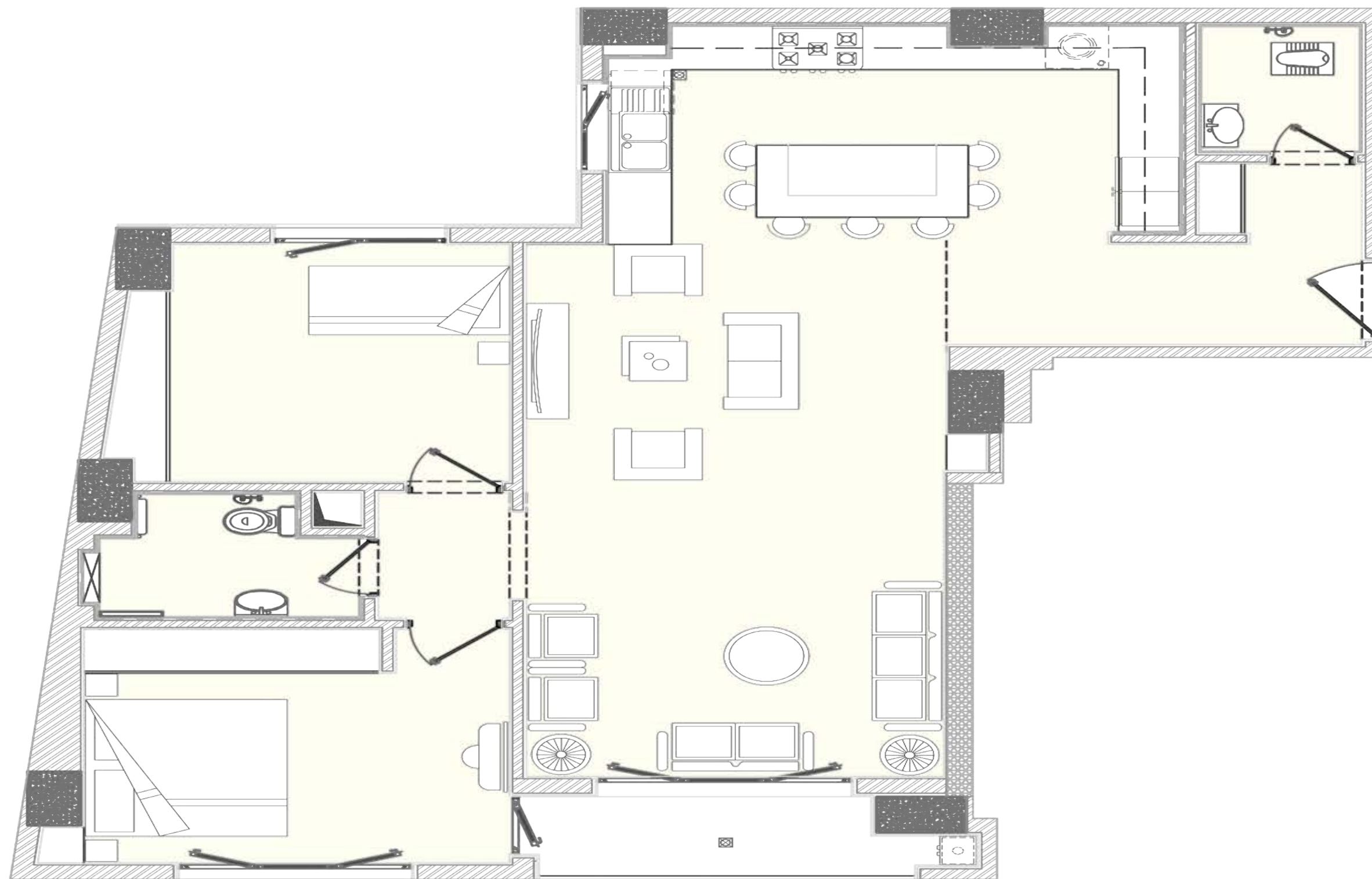
امکان بستن این فضا و تبدیل آشپزخانه به صورت یک اتاق مجزا وجود دارد.

Type-II apartments with 108.50 square meters area, is a suitable choice for all tastes.

Two 13-meter bedrooms, one of which is a master bedroom, and both benefit from plenty of cupboard space. The master bedroom and the living room both open onto a south facing terrace.

The 40-m<sup>2</sup> living room with soft colors and vivid lighting along with a 16 m<sup>2</sup> kitchen forms a peaceful place for its residents.

It is possible to close this to make the kitchen a separate room.



متراژ تقریبی ۱۰۸٫۵ m<sup>۲</sup>

دو اتاق خواب ۱۴٫۰۴ / ۱۲٫۲۲ m<sup>۲</sup>

پذیرائی ۴۱٫۸۲ m<sup>۲</sup>

آشپزخانه ۱۳٫۲۹ m<sup>۲</sup>

حمام ۴٫۱۲ m<sup>۲</sup>

سرویس بهداشتی ۴٫۴۸ m<sup>۲</sup>

تراس ۴٫۶۵ m<sup>۲</sup>

پاسیو (طبقه اول) ۱۱٫۴۶ m<sup>۲</sup>

نور طبیعی جنوبی

گرمایش و سرمایش داکت اسپلیت

روشنایی اس ام دی





آشپزخانه تیپ ۲ با طراحی اوپن در طبقات بالاتر  
Typical Type 2 Kitchen in Open Format on Higher Floors

اتاق خواب تیپ ۲  
Typical Type 2 Bedroom







واحد‌های تیپ ۳، با متراژهای ۸۷,۴، ۸۵,۸ و ۸۳,۹ مترمربعی، برای اسکان خانوارهای با جمعیت کمترامروزی طراحی شده است.

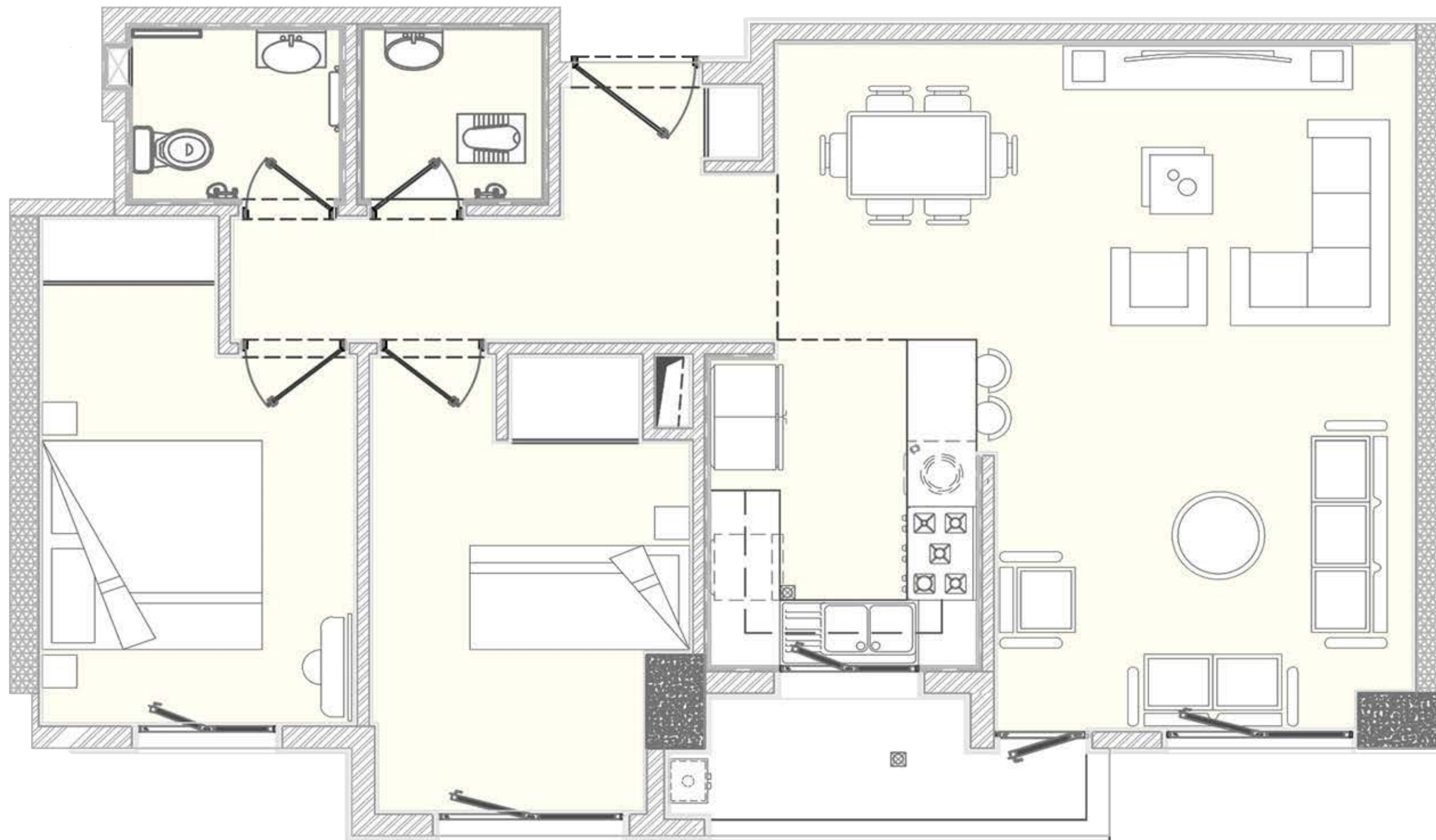
این تیپ واحدها همگی در جنوب ساختمان واقع شده اند و بیشترین میزان نور را دریافت می نمایند. این واحدها دارای دو اتاق خواب به متراژ تقریبی ۱۱ مترمربع با پنجره های قدی و تراسهای زیبا هستند و از نور طبیعی مطلوبی بهره‌مندند.

سالن پذیرائی با متراژ تقریبی ۳۷ مترمربع، با رنگبندی روشن و نورپردازی بی نظیر، محیط آرامی را برای ساکنین خود فراهم می آورد.

Type-III apartments, with 87.4, 85.8, and 83.9 m2 area, have been designed for today's smaller families.

These units are all on the southern side of the building and get the most light. The apartments have two 11 square-meter bedrooms with high windows and terraces that provides plenty of natural light.

A 37-meter living room with subtle coloring and exquisite lighting provides the residents with a peaceful place for living.



متراژ تقریبی	۸۷.۴ m <sup>۲</sup>	۸۵.۸ m <sup>۲</sup>	۸۳.۹ m <sup>۲</sup>
دو اتاق خواب	۱۰.۶۸ / ۱۱.۶۴ m <sup>۲</sup>	۱۰.۶۹ / ۱۱.۲۸ m <sup>۲</sup>	۹.۷۱ / ۱۰.۸۳ m <sup>۲</sup>
پذیرائی	۳۶.۸۲ m <sup>۲</sup>	۳۶.۵۳ m <sup>۲</sup>	۳۷.۱۶ m <sup>۲</sup>
آشپزخانه	۷.۲۲ m <sup>۲</sup>	۶.۹۴ m <sup>۲</sup>	۷.۰۷ m <sup>۲</sup>
حمام	۳.۷۷ m <sup>۲</sup>	۳.۲۱ m <sup>۲</sup>	۳.۷۳ m <sup>۲</sup>
سرویس بهداشتی	۲.۴۳ m <sup>۲</sup>	۲.۷۳ m <sup>۲</sup>	۶.۳۷ m <sup>۲</sup>
تراس	۳.۳۳ m <sup>۲</sup>	۳.۸۴ m <sup>۲</sup>	۳.۸۹ m <sup>۲</sup>
نور طبیعی	جنوبی	جنوبی	جنوبی
گرمایش و سرمایش	داکت اسپلیت	داکت اسپلیت	داکت اسپلیت
روشنایی	اس ام دی	اس ام دی	اس ام دی





48

اتاق خواب تیپ ۳  
Typical Type 3 Bedroom



آشپزخانه تیپ ۳  
Typical Type 3







## درباره شرکت سرمایه‌گذاری ساختمانی سیمرغ

### About Simorgh Property Development

Simorgh Property Development Company was founded in 1392 (2013) as a Maadiran subsidiary and has gone on to develop multiple successful projects throughout Iran.

The company is based on the ethos of providing superior design and quality at affordable prices. We take a full turn-key approach to development managing every aspect of the process. We source high potential land, engage top tier architects from internationally and locally renowned firms, and examine every detail of the intended design from lifestyle to reliability. Our Construction Department ensures that designs are implemented to high degrees of quality and that projects complete on time and within budget. A deep belief in customer focus, transparency, and accountability drives us to set high standards not only for our own teams but also for the benefit of our future residents and the communities they are a part of.

Each of our projects sets a quality benchmark in its local area. In Fardis, our Simorgh Towers development has consistently re-defined the local market has driven area prices higher, in Parand we are building a unique 70,000 m2 factory in record time, while in Mallard we have joined with Hadi Teherani from Germany to design a unique 38 villa community that will positively change the region. Each of these, and many other projects, is a testament to the values of the company.



سرمایه گذاری ساختمانی  
**سیمرغ**

شرکت سرمایه‌گذاری ساختمانی سیمرغ به عنوان یکی از زیرمجموعه‌های گروه مادیران در سال ۱۳۹۲ (۲۰۱۳) تأسیس شد و تا کنون در احداث و توسعه چندین پروژه در سراسر ایران با موفقیت عمل کرده است. این شرکت بر پایه‌ی خط مشی مبتنی بر ارائه طراحی و کیفیت برتر با قیمت مناسب بنا شده است. همچنین ما کلیه امور مدیریت اجرا یک پروژه را از شروع تا اتمام آن به عهده داریم. ما با انتخاب زمین‌هایی با حداکثر ظرفیت و با همکاری و بهره‌گیری از تخصص معماران زبده از شرکتهای داخلی و بین المللی، تمامی جزئیات طرح مورد نظر را، از سبک زندگی تا اطمینان و آسایش خاطر ساکنین به دقت مورد ارزیابی و بررسی قرار می‌دهیم.

بخش عمرانی ما، تضمین می‌نماید که طرح‌ها با بالاترین کیفیت اجرا و در زمان مقرر با بودجه تعیین شده به اتمام برسند. اعتقاد ما به اصل مشتری مداری و شفافیت و پاسخگویی به مشتری، ما را بر این داشته است تا، نه تنها برای تیم‌های مهندسی خود، بلکه برای ساکنین آتی پروژه‌های ساختمانی، بالاترین استانداردهای طراحی را در دستور کار خود قرار دهیم.

هر یک از پروژه‌های ما، معیار کیفی نوینی را در موقعیت مکانی اجرای آن پروژه ایجاد نموده است. به عنوان مثال، در فردیس، ساخت برج دوقلوی سیمرغ، وضعیت بازار منطقه را تحت شعاع قرار داده و قیمت‌های آن منطقه را ارتقا و افزایش داده است. در پرنده، در حال احداث کارخانه‌ای منحصر به فرد به مساحت ۷۰،۰۰۰ متر مربع در کوتاهترین زمان ممکن می‌باشیم و در ملارد با مشارکت هادی تهرانی، معمار برجسته ایرانی آلمانی، در حال ساخت یک دهکده با ۳۸ ویلا هستیم که تغییرات مثبتی را برای منطقه به ارمغان خواهد آورد. هر یک از این موارد و بسیاری دیگر از پروژه‌های ما، گواهی بر پابندی ما به خط مشی و چشم انداز شرکت می‌باشد.



Simorgh Fardis Twin Towers   
Maadiran Parand Factory 







سرمایه گذاری ساختمانی

سیمرغ

ایران، تهران، میدان ونک، خ. شهید خدای  
خ. آفتاب، شماره سه، ساختمان مادیان

۸۶۰۹۲۳۱۵-۰۲۱ | ۸۶۰۹۲۳۱۲-۰۲۱

simorghpd.com

Instagram: Simorghpropertydevelopment

این بروشور و اطلاعات مندرج در آن، هیچ بخشی از هیچ قراردادی را تشکیل نمی دهد و گرچه تلاش قابل توجهی جهت تضمین دقیق بودن مطالب آن به کار گرفته شده است، لکن هیچ گونه ضمانتی در این زمینه ارائه نمی گردد. طراحی و چیدمان آپارتمان و نقشه های آپارتمانی صرفاً جهت ارائه طرح می باشد و ممکن است دستخوش تغییر گردد. تصاویر و عکسهایی که توسط کامپیوتر بازسازی شده اند، فقط جهت ارائه طرح هستند و ممکن است تغییر یابند. عکس ها ، تصاویر ، نقاشی ها و پرسپکتیو (طرح های سه بعدی) موجود در این بروشور ممکن است مبین پروژه اتمام یافته نباشند. پوشش دیوارها، سقف و کف، مبلمان و روشنایی نشان داده شده در تصاویر و عکس های کامپیوتری در قرارداد فروش در نظر گرفته نمی شوند و طرح ها ممکن است متفاوت باشند.

This brochure and information contained in it does not form part of any contract, and while reasonable effort has been made to ensure accuracy, this cannot be guaranteed and no representation or warranty is made in that regard. Development and apartment designs and layouts are indicative only and may change. Computer Generated Images and photos are indicative only and may have been enhanced. Photos, images, drawings and perspectives contained in this brochure may not relate to the development and may not accurately reflect the completed development. Wall, ceiling and floor finishes, furniture and lighting shown in Computer Generated Images and photos are not included in sales and layouts may differ.